



## COMUNITÀ DELLA VAL DI NON

Via Pilati, n. 17  
38023 - Cles (TN)

Ricognizione ordinaria delle partecipazioni societarie al  
31.12.2022  
ex art. 7, comma 11, della L.P. 29.12.2016 n. 19  
e art. 20 del D.Lgs. 19.08.2016 n. 175.

# RELAZIONE TECNICA

Approvata con deliberazione del Consiglio dei Sindaci della Comunità

Rappresentazione grafica della struttura delle società partecipate direttamente ed indirettamente dalla Comunità della Val di Non

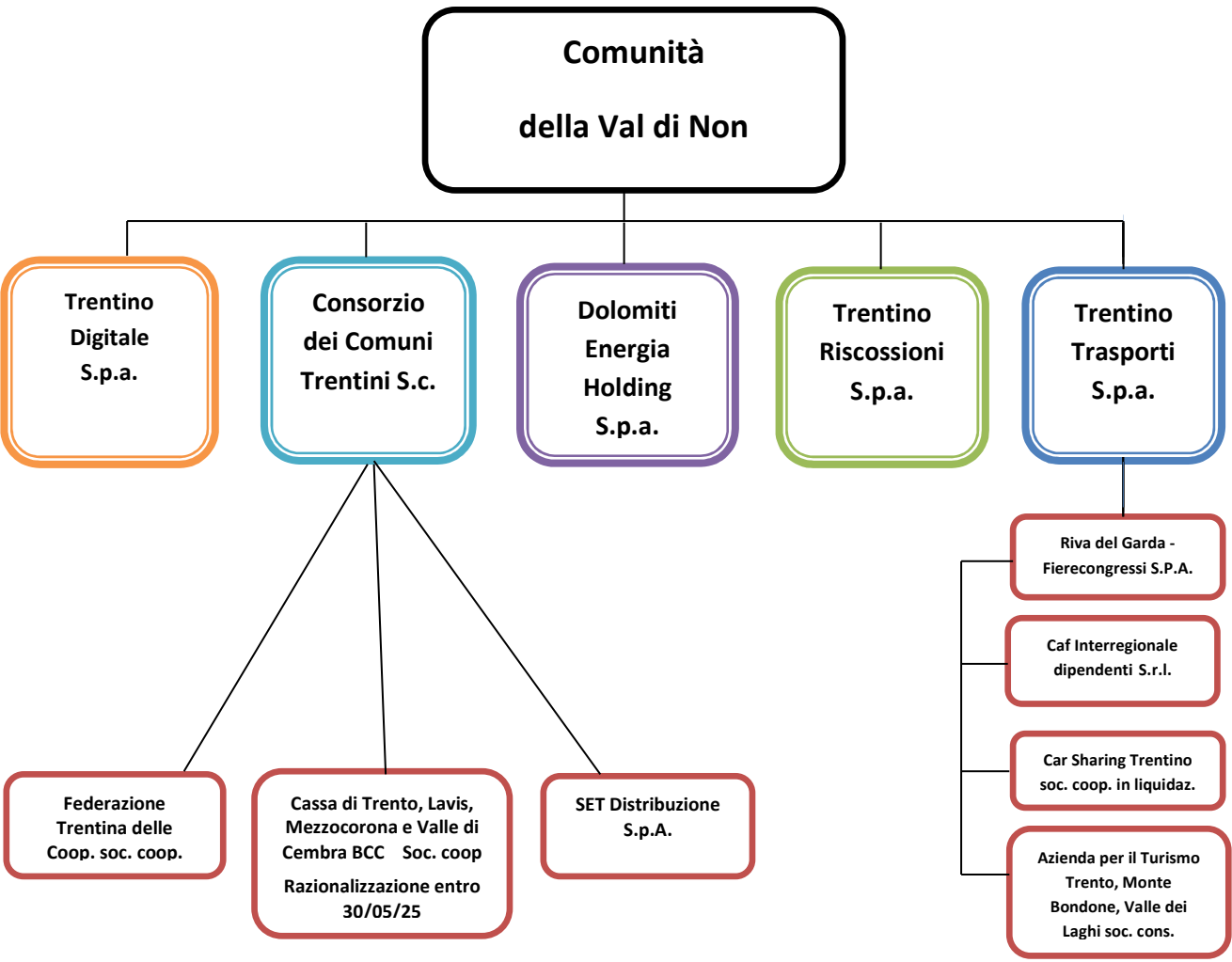


Tabella riepilogativa di tutte le partecipazioni detenute direttamente e tabella riepilogativa delle partecipazioni detenute indirettamente.

Partecipazioni dirette

	NOME PARTECIPATA	CODICE FISCALE PARTECIPATA	QUOTA DI PARTECIPAZIONE	ESITO DELLA RILEVAZIONE	NOTE
1	Trentino Digitale S.p.a.	00990320228	0,3963%	Mantenimento senza interventi	
2	Consorzio dei Comuni Trentini s.c.	01533550222	0,54%	Mantenimento senza interventi	
3	Dolomiti Energia Holding S.p.a.	01614640223	0,00148%	Mantenimento senza interventi	
4	Trentino Riscossioni S.p.A.	02002380224	0,3787%	Mantenimento senza interventi	
5	Trentino Trasporti S.p.a.	01807370224	0,06478%	Mantenimento senza interventi	

Partecipazioni indirette

	NOME PARTECIPATA	CODICE FISCALE PARTECIPATA	PARTECIPAZIONE DETENUTA DALLA TRAMITE	ESITO DELLA RILEVAZIONE	NOTE
6	Cassa di Trento, Lavis, Mezzocorona e Valle di Cembra BCC Soc. coop.	00107860223	Consorzio dei Comuni Trentini Soc. coop.	Razionalizzazione Entro il 30/05/25	
7	Federazione Trentina della cooperazione Soc. coop.	00110640224	Consorzio dei Comuni Trentini Soc. coop.	Mantenimento senza interventi	
8	SET Distribuzione S.p.a.	01932800228	Consorzio dei Comuni Trentini Soc. coop.	Mantenimento senza interventi	
9	Riva del Garda - Fierecongressi S.P.A.	01235070222	Trentino Trasporti S.P.A.	Mantenimento senza interventi	
10	Car Sharing Trentino soc. coop.	02130300227	Trentino Trasporti S.P.A.	In liquidazione volontaria o scioglimento	
11	Caf Interregionale dipendenti S.r.l.	02313310241	Trentino Trasporti S.P.A.	Mantenimento senza interventi	
12	Az. per il Turismo Trento, Monte Bondone, Valle dei Laghi soc. cons.	01850080225	Trentino Trasporti S.P.A.	Mantenimento senza interventi	